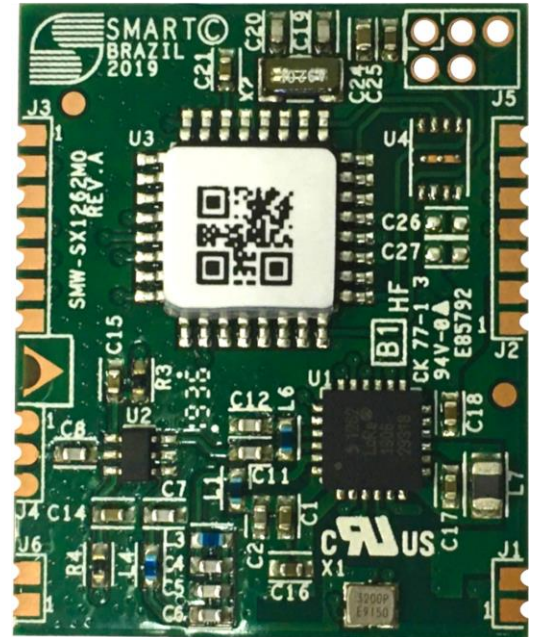


LoRa® WAN

LoRa® Modem

O módulo Long-Range (LoRa®) é uma tecnologia sem fio capaz de transmitir e receber informação ponto-a-ponto por longas distancias com baixo consumo de energia usado em muitas redes de Internet das Coisas (IoT) em todo o mundo. A tecnologia LoRa® permite uma variedade de aplicações inteligentes IoT destinados a resolver desafios como gerenciamento de energia, controle de recursos naturais, controle de poluição, eficiência de infraestrutura, prevenção de desastres e muito mais, opera através de comandos AT enviados na porta serial (9600 bps)



Principais Recursos e Benefícios

- Modulação LoRa®
- Frequência de operação. Faixas: 902~907.4MHz e 915.2~927.8MHz
- 170 dB máximo link budget (SX1262)
- Nível de Saída RF de +22 dBm
- Baixa corrente RX de 4.6 mA
- Taxa de bits programável até 62,5 kbps (LoRa®)
- 128Kbytes de Memória Flash, 36Kbytes de SRAM
- Corrente em repouso < 5µA
- Arm Cortex M0 + núcleo até 64MHz
- Rejeição de co-canal de 19 dB no modo LoRa®
- 2 portas seriais
- 6 GPIOs
- Alta sensibilidade de até -148 dBm
- 88 dB de bloqueio de imunidade a 1 MHz offset
- Detecção Automática de Atividade de Canal com AFC ultra-rápido

Características & Especificações

ARM Cortex M0+: STM32G071RBT6

Memória Flash (Kbyte)	128
SRAM (Kbyte)	32 (com paridade) ou 36 (sem paridade)
UART	2
Temporizadores	1 Controle avançado (16-bit)
	5 Propósito geral (16-bit)
	2 Básico (16-bit)
	1 SysTick
	2 Watchdog
GPIO	4
Frequência máxima da CPU	64 MHz
Tensão operacional	2.0 - 3.6 V

LoRa® transceptor: SEMTECH SX1262

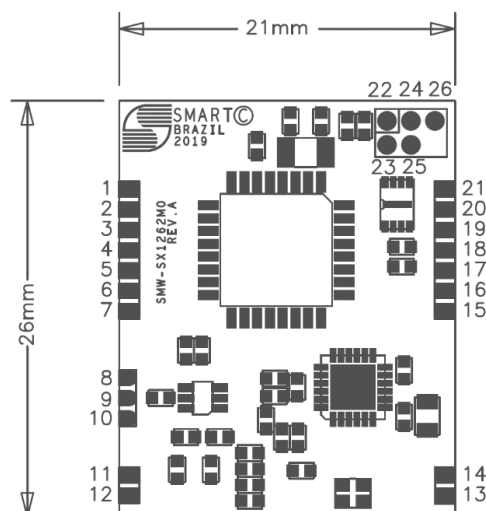
Modulação suportada	LoRa®
sensibilidade	até -148 dBm
Taxa de bits programável	até 62,5 kbps LoRa® 300 kbps FSK
Bloqueio da imunidade (LoRa®)	88 dB a 1 MHz offset
	90 dB a 2 MHz offset
	99 dB a 10 MHz offset
Bloqueio da imunidade (FSK)	68 dB a 1 MHz offset
	70 dB a 2 MHz offset
	80 dB a 10 MHz offset
Tempo de rampa programável do amplificador de potência	De 10µs a 3400µs
Rejeição co-canal	LoRa® 19dB
Potência máxima de saída de RF	+22dBm
Taxa de bits programável	De 0.6 a 300 kb/s
Sinal programável BW, LoRa®	De 7.8 a 500kHz

Temperaturas

Operação	-40 a +85° C.
Armazenamento	-55 a +125° C.

Dimensões

Comprimento (X)	21.00mm
Largura (Y)	26.00mm



Número do Pino	Nome do Pino
1	UART1_RX
2	UART1_TX
3	GND
4	GPIO1
5	GPIO2
6	GPIO3
7	GND
8	GND
9	RF_OUT
10	GND
11	GND
12	GND
13	GND
14	GND
15	3V3
16	3V3
17	GND
18	GPIO4
19	GPIO5
20	GPIO6
21	GND
22	3V3
23	TCK
24	TMS
25	NRST
26	GND

Para informações referentes ao conjunto de instruções para programação do módulo LoRa® WAN SMW-SX1262M0, consultar o apêndice A.

Modelo: SMW-SX1262M0



08465-19-06485

Para maiores informações, consulte o site da ANATEL www.anatel.gov.br

Este equipamento não tem direito à proteção contra interferência prejudicial e não pode causar interferência em sistemas devidamente autorizados.

“Este produto contém a placa SMW-SX1262M0 código de homologação 08465-19-06485.”

Contato

Sede Corporativa / América do Norte: T: (+1) 800-956-7627 • T: (+1) 510-623-1231 • F: (+1) 510-623-1434 • E: info@smartm.com

Serviço ao cliente: T: (+1) 978-303-8500 • E: customers@smartm.com

América latina: T: (+55) 11 4417-7200 • E: sales.br@smartm.com

Para mais informações por favor visite: www.smartm.com